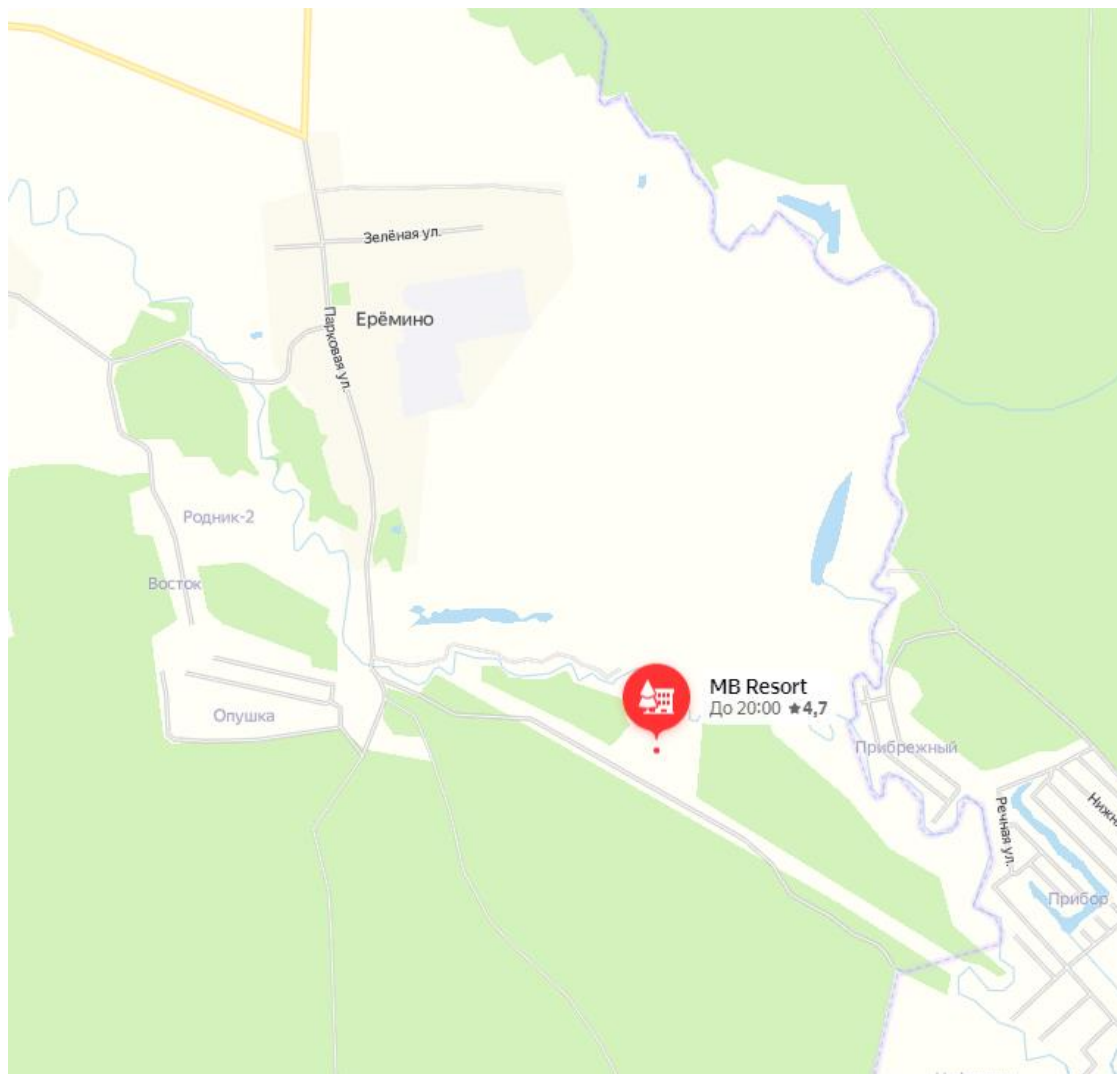


An aerial photograph of a resort complex. The resort features several two-story houses with orange walls and blue roofs, arranged in a grid-like pattern with gravel paths. The houses are surrounded by lush green lawns and scattered trees. In the background, a dense forest of tall, thin trees stretches to the horizon under a bright blue sky with scattered white clouds. The text 'Эко-отель' and 'М.В. Resort' is overlaid in a purple, cursive font on the upper and middle portions of the image.

Эко-отель
М.В. Resort



Деревня Ерёмينو расположена на северо-востоке Московской области, в северо-восточной части Щёлковского района, недалеко от границы с [Владимирской областью](#), примерно в 53 км к северо-востоку от [Московской кольцевой автодороги](#) и 38 км к северо-востоку от одноимённой железнодорожной [станции](#) города [Щёлково](#), по левому берегу реки [Ширенки](#), бассейна реки [Клязьмы](#).

В 5,5 км северо-восточнее деревни проходит Московское большое кольцо А108, в 4 км к западу - Фряновское шоссе Р110, в 17 км к юго-западу - Московское малое кольцо А107, в 28 км к югу - Горьковское шоссе М7.

Ближайшие населённые пункты — деревни [Ескино](#) и [Могутово](#).

В деревне две улицы — Зелёная и Парковая; приписано девять садоводческих товариществ (СНТ).

Деревня Ерёмино связана автобусным сообщением с рабочим посёлком Фряново.



История

В середине XIX века деревня Ерёмино относилась ко 2-му стану [Богородского уезда Московской губернии](#), в деревне было 36 дворов, крестьян -163 души мужского пола и 162 души женского.

В «Списке населённых мест» 1862 года - казённая деревня 2-го стана Богородского уезда Московской губернии, по левую сторону [Стромынского тракта](#) (из Москвы в [Киржач](#)).

В 34 верстах от уездного города и 35 верстах от становой квартиры, при реке Шаренке, с 34 дворами, фабричным заведением и 345 жителями (160 мужчин, 185 женщин).

По данным на 1869 год — деревня [Аксёновской волости](#) 3-го стана Богородского уезда с 64 дворами, 66 деревянными домами и 326 жителями (145 мужчин, 181

женщина), из которых 22 грамотных.

При деревне были хлебный запасный магазин, два питейных дома, заведение по выделке обёрточной бумаги и политуры, мукомольная мельница, два шёлковоткацких и три полушерстяных заведения. Имелось 48 лошадей, 68 единиц рогатого и 14 единиц мелкого скота.

В 1913 году — 67 дворов и церковно-приходская школа.

По материалам [Всесоюзной переписи населения 1926 года](#) - центр Ерёминского сельсовета Аксёновской волости Богородского уезда, в 4 км от Фряновского шоссе и 36 км от станции Богородск, Нижегородской железной дороги. Проживало 546 жителей (255 мужчин, 291 женщина), насчитывалось 103 хозяйства (94 крестьянских), имелась школа 1-й степени.



«Загородный эко-отель MB Resort» расположен на земельном участке площадью 32700 кв.м. с кадастровым номером 50:14:010212:0030.

На участке расположены :

Коттедж Люкс «Violet» №1 до 6 человек (100 м²)

В коттедже: гостиная-студия с оборудованной кухней , кожаным диваном и большим телевизором. В кухне – холодильник, микроволновая печь, газовая поверхность, электрический чайник, набор посуды. На 2-м этаже – изолированная спальня с двухспальной кроватью .

- На 1-ом этаже изолированная спальня на веранде.

- Коттедж оборудован спутниковым телевидением и интернетом, холодной и горячей водой.
- Возле коттеджа освещаемая беседка 3 х 4 м с мангалом.
- Также к вашим услугам охраняемый паркинг и wi-fi.

Коттедж Люкс «Pink» №2 до 6 человек (100 м²)

В коттедже: гостиная-студия с оборудованной кухней , кожаным диваном и большим телевизором. В кухне – холодильник, микроволновая печь, газовая поверхность, электрический чайник, набор посуды. На 2-м этаже – изолированная спальня с двухспальной кроватью .

- На 1-ом этаже изолированная спальня на веранде.
- Коттедж оборудован спутниковым телевидением и интернетом, холодной и горячей водой.
- Возле коттеджа освещаемая беседка 3 х 4 м с мангалом.
- Также к вашим услугам охраняемый паркинг и wi-fi.



изолированная спальня с двуспальной кроватью.

Все коттеджи оборудованы спутниковым телевидением и интернетом, холодной и горячей водой, возле каждого – беседка с освещением и мангал.

Коттедж Стандарт №5 до 6 человек (100 м²)

Изолированная спальня на 1-м этаже(веранда). Гостиная с кухней и диваном на 2 человека, в кухне – холодильник, микроволновая печь, газовая поверхность, электрический чайник, необходимая посуда.

На 2-м этаже – изолированная спальня с двуспальной кроватью.

Все коттеджи оборудованы спутниковым телевидением и интернетом, холодной и горячей водой, возле каждого – беседка с освещением и мангал.

Коттедж Стандарт №3 до 6 человек (100 м²)

Изолированная спальня на 1-м этаже(веранда). Гостиная с кухней и диваном на 2 человека, в кухне – холодильник, микроволновая печь, газовая поверхность, электрический чайник, необходимая посуда. На 2-м этаже – изолированная спальня с двуспальной кроватью. Все коттеджи оборудованы спутниковым телевидением и интернетом, холодной и горячей водой, возле каждого – беседка с освещением и мангал.

Коттедж Стандарт №4 до 6 человек (100 м²)

Изолированная спальня на 1-м этаже(веранда). Гостиная с кухней и диваном

на 2 человека, в кухне – холодильник, микроволновая печь, газовая поверхность, электрический чайник, необходимая посуда. На 2-м этаже –



Коттедж Стандарт №6 8-10 человек (110 м²)

Коттедж Стандарт в эко-отеле MB Resort на 10 человек имеет 4 двуспальных раскладывающихся евро-дивана, 1 раскладное кресло-кровать на веранде. Кухня оборудована холодильником, микроволновой печью, электрическим чайником, необходимым минимумом посуды. В гостиной - спутниковое телевидение, интернет. В ванной комнате санузел, душевая кабина, холодная, горячая вода. Около коттеджа беседка с освещением и мангал. В проживание включены завтраки. За дополнительную плату предоставляются: шампура, решетки для барбекю и различный спортивный инвентарь. Также к вашим услугам охраняемый паркинг и wi-fi. На территории песчаный пляж у реки и уютная набережная для прогулок.

Коттедж Стандарт №7 10 человек (180 м²)

Коттедж Стандарт в эко-отеле MB Resort на 10 человек имеет 4 двуспальных раскладывающихся евро-дивана, 1 раскладное кресло-кровать на веранде. Кухня оборудована холодильником, микроволновой печью, электрическим чайником, необходимым минимумом посуды. В гостиной - спутниковое телевидение, интернет. В ванной комнате санузел, душевая кабина, холодная, горячая вода. Около коттеджа беседка с освещением и мангал. В проживание включены завтраки. За дополнительную плату предоставляются: шампура, решетки для барбекю и различный спортивный инвентарь. Также к вашим услугам охраняемый паркинг и wi-fi. На территории песчаный пляж у реки и уютная набережная для прогулок.



Банный комплекс VIP до 10 персон (200 м²)

Комната отдыха с камином, телевизор 60" с кабельным телевидением, мягкая кожаная мебель, барная стойка, караоке. Бильярд (размер 10), тренажерная комната, бассейн 8,5 x 4,5 м² (подогрев, турник, противоток, родниковая вода, очистка-ионизация), русская баня (живой огонь), душевая, раздевалка, туалет, барная стойка, кожаная мебель.

Коттедж Стандарт №8 Студия 8-10 человек (110 м²)

Коттедж-студия без изолированных спален в эко-отеле MB Resort на 10 человек имеет 2 раскладных кресла-кровати на веранде, 2 раскладных дивана в гостиной, на 2-м этаже 4 спальных места, постельное белье. Кухня оборудована холодильником,

микроволновой печью, электрическим чайником, необходимым минимумом посуды. В гостиной - спутниковое телевидение, интернет. В ванной комнате санузел, душевая кабина, холодная, горячая вода. С отдельного выхода из коттеджа – беседка с освещением. За дополнительную плату предоставляются: шампура, решетки для барбекю и различный спортивный инвентарь. Также к вашим услугам охраняемый паркинг и wi-fi.

Коттедж Стандарт №9 Студия 8-10 человек (110 м²).

Коттедж-студия без изолированных спален в эко-отеле MB Resort на 10 человек имеет 2 раскладных кресла-кровати на веранде, 2 раскладных дивана в гостиной, на 2-м этаже 4 спальных места, постельное белье. Кухня оборудована холодильником, микроволновой печью, электрическим чайником, необходимым минимумом посуды. В гостиной - спутниковое телевидение, интернет. В ванной комнате санузел, душевая кабина, холодная, горячая вода. С отдельного выхода из коттеджа – беседка с освещением. За дополнительную плату предоставляются: шампура, решетки для барбекю и различный спортивный инвентарь. Также к вашим услугам охраняемый паркинг и wi-fi.



Коттедж Стандарт №10 8-10 человек (110 м²)

Коттедж Стандарт в эко-отеле MB Resort на 10 человек. 4 двухспальных раскладывающихся евро-дивана, 1 раскладное кресло-кровать на веранде. Кухня оборудована холодильником, микроволновой печью, электрическим чайником, необходимым минимумом посуды. В гостиной - спутниковое телевидение, интернет. В ванной комнате санузел, душевая кабина, холодная, горячая вода. Около коттеджа беседка с освещением и мангал. В проживание включены завтраки. За дополнительную плату предоставляются: шампура, решетки для барбекю и различный спортивный инвентарь. Также к вашим услугам охраняемый паркинг и wi-fi. На территории песчаный пляж у реки и уютная набережная для прогулок.

Коттедж Стандарт №11 8-10 человек (110 м²)

Коттедж Стандарт в эко-отеле MB Resort на 10 человек. Имеет 4 двухспальных раскладывающихся евро-дивана, 1 раскладное кресло-кровать на веранде. Кухня оборудована холодильником, микроволновой печью, электрическим чайником, необходимым минимумом посуды. В гостиной - спутниковое телевидение, интернет. В ванной комнате санузел, душевая кабина, холодная, горячая вода. Около коттеджа беседка с освещением и мангал. В проживание включены завтраки. За дополнительную плату предоставляются: шампура, решетки для барбекю и различный спортивный инвентарь. Также к вашим услугам охраняемый паркинг и wi-fi. На территории песчаный пляж у реки и уютная набережная для прогулок.



Коттедж Стандарт №12 до 6 человек (100 м²)

Изолированная спальня на 1-м этаже(веранда). Гостиная с кухней и диваном на 2 человека, в кухне – холодильник, микроволновая печь, газовая поверхность, электрический чайник, необходимая посуда. На 2-м этаже – изолированная спальня с двуспальной кроватью. Все коттеджи оборудованы спутниковым телевидением и интернетом, холодной и горячей водой, возле каждого – беседка с освещением и мангал.

Коттедж Люкс №13 (до 14 человек) 160м²)

Коттедж №13 в эко-отеле MB Resort - идеальный вариант размещения для большой компании. 4 изолированных спальни и 1 проходная спальня, 2 санузла. На кухне – большой обеденный стол, барная стойка, холодильник, микроволновая печь, телевизор, электрический чайник, газовая поверхность, необходимый минимум посуды. В коттедже – горячая, холодная вода, ванна, спутниковое телевидение, интернет, постельное белье, возле – освещаемая беседка с мангалом.

- За дополнительную плату предоставляются: шампура, решетки для барбекю и различный спортивный инвентарь.
- На территории песчаный пляж у реки и уютная набережная для прогулок.
- В проживание включены завтраки.

Коттедж Комфорт №14 до 16 человек (150 м²)

5 изолированных спален, 2 санузла. На кухне – большой обеденный стол, холодильник, микроволновая печь, электрический чайник, газовая поверхность, необходимый минимум посуды. В коттедже – горячая, холодная вода, спутниковое телевидение, интернет, постельное белье, рядом с коттеджем освещаемая беседка 3-7м и кованный мангал с освещением.

За дополнительную плату предоставляются: шампура, решетки для барбекю и различный спортивный инвентарь.



Коттедж Комфорт №15 до 16 человек (150 м²)

5 изолированных спален, 2 санузла. На кухне – большой обеденный стол, холодильник, микроволновая печь, электрический чайник, газовая поверхность, необходимый минимум посуды. В коттедже – горячая, холодная вода, спутниковое телевидение, интернет, постельное белье, рядом с коттеджем освещаемая беседка 3-7м и кованный мангал с освещением. За дополнительную плату предоставляются: шампура, решетки для барбекю и различный спортивный инвентарь.

Коттедж Стандарт №16 8-10 человек (110 м²)

Коттедж Стандарт в эко-отеле MB Resort на 10 человек - имеет 4 двуспальных раскладывающихся евро-дивана, 1 раскладное кресло-кровать на веранде. Кухня оборудована холодильником, микроволновой печью, электрическим чайником, необходимым минимумом посуды. В гостиной - спутниковое телевидение, интернет. В ванной комнате санузел, душевая кабина, холодная, горячая вода. Около коттеджа беседка с освещением и мангал. В проживание включены завтраки. За дополнительную плату предоставляются: шампура, решетки для барбекю и различный спортивный инвентарь. Также к вашим услугам охраняемый паркинг и wi-fi. На территории песчаный пляж у реки и уютная набережная для прогулок.

Коттедж Люкс №19 2 человека (90 м²)

Комфортабельный коттедж на 2 персоны в эко-отеле MB Resort, с отдельной мангальной зоной и беседкой. Гостиная-студия с кухней и диваном, в кухне – холодильник, микроволновая печь, газовая поверхность, электрический чайник, необходимая посуда. На 2-м этаже – спальня с двуспальной кроватью. На 1-ом этаже уютная веранда. Коттедж оборудован спутниковым телевидением и интернетом, холодной и горячей водой. Возле коттеджа большая освещаемая беседка 3 x 4 м, со стационарным мангалом. Преимуществом является отдаленность коттеджа от все остальных.



Банный комплекс стандарт до 7 персон (120 м² 2 этажа)

На 1-ом этаже : веранда с барной стойкой, кухонный стол, кухонные принадлежности: необходимая посуда, микроволновая печь; бильярдный стол – американка, спутниковое TV с караоке, сауна на дровах и купель с прохладной родниковой водой 3,5 х 2,5 м. На 2-м этаже комната отдыха с настольным теннисом.

Коттедж Люкс №20 2 человека (90 м²)

Комфортабельный коттедж на 2 персоны в эко-отеле MB Resort, с отдельной мангальной зоной и беседкой. Гостиная-студия с кухней и диваном, в кухне – холодильник, микроволновая печь, газовая поверхность, электрический чайник, вся необходимая посуда. На 2-м этаже – спальня с двуспальной кроватью. На 1-ом этаже уютная веранда. Коттедж оборудован спутниковым телевидением и

интернетом, холодной и горячей водой. Возле коттеджа большая освещаемая беседка 3 х 4 м, со стационарным мангалом. Преимуществом является отдаленность коттеджа от всех остальных.

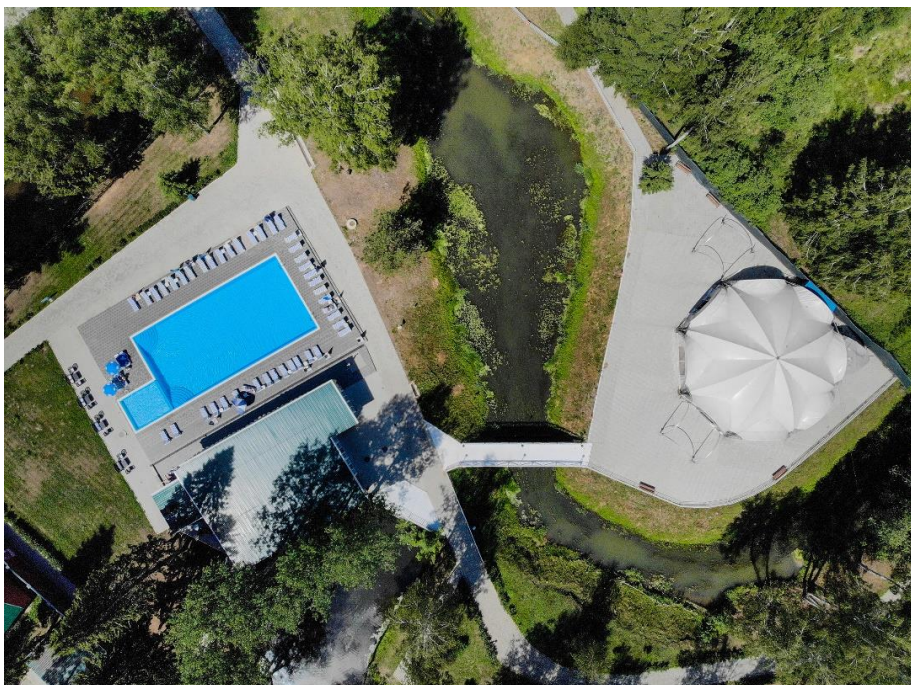
Шатёр для проведения мероприятий на 240 человек

Бассейн с отдельной зоной для детей

Открытый бассейн эко-отеля MB Resort - это профессиональный бассейн с подогревом и отдельной зоной для детей и взрослых. Открытый бассейн работает до середины сентября. Также напоминаем нашим Гостям о том, что в эко-отеле MB Resort есть крытый бассейн в большом банном комплексе.

VIP-Беседка на 25 человек

VIP-Беседка в эко-отеле MB Resort на 25 человек - это отличный вариант для проведения небольших мероприятий. Беседка расположена в живописном месте в сосновом лесу, рядом с прудом и прилегающей рекой, что позволит отдыхающим насладиться чистым воздухом и красивой природой.



СПА комплекс/прачечная 220 кв.м. 1 этаж, кирпич. Бассейн 90 куб.м.

Парная на дровах, каминный зал, бильярдный зал, тренажерный зал с беговой дорожкой, эллипсом и тяжелоатлетическим станком. Помещение прачечной с сушилками, 4 стиральные машины

Общежитие 200 кв м 2 этажа, кирпич. 12 комнат, 2 санузла с бойлерами, 2 оборудованные кухни, 3 холодильника, СВЧ, прачечная (2 стиральные машины). В каждой комнате по 2 кровати.

Ресторан 80 кв м 1 этаж, кирпич. Теплые полы. До 65 посадочных мест, кухня 3 помещения, промышленные холодильники, 2 плиты, шведская линия, 200 комплектов посуды, посудомоечная машина, 2 раковины. Бар с установками для разлива пива, машиной для льда, 2-мя кофе машинами. 12 кованых столов, 70 кованых стульев. Веранда (6 плетеных столов, 12 стульев). Два туалета. Котельная на дровах, теплокоммуникации подведены ко всем строениям на территории.

Производственный цех 936.6 кв м, кирпич 2 этажа, 4 склада, 3 лаборатории, хранилище воды 75 тонн, туалет.

- **Детская игровая+магазин 35 кв м,** сэндвич панели, 1 этаж
- **Бассейн открытый, 500 кубометров,** с очистными установками.
- **4 беседки деревянные,** на 20 человек каждая, электрифицированные.
- **Гараж на 5 автомобилей,** теплый.
- **Автомойка с ямой и мастерской**
- **Мастерская.**



- **Часовня.**
- **Трансформаторная подстанция 39,9 кв м.**
- **Дизель электрогенератор 450 квт.**
- **Шатер для мероприятий 400 кв.м, покрытие пола искусств трава**
- **Спортивная площадка 40x25 метров, с искусств. покрытием, ограждение сетка.**
- **Водонапорная башня с насосной и системами фильтрации Аквафор.**
- **Туалет уличный, кирпич**
- **Забор кирпичный, высота 3,2 метра, углубление фундамента 0.6м, протяженность 1000 метров.**
- **Ворота.**

- **Территория обустроена** тротуарной плиткой, площадь укладки 2600 м кв
- **На территории имеются малые архитектурные формы:**
- 13 беседок (до 8 человек), 310 фонарей на столбах 1.8 метра, 8 мангалов кованых, 20 мангалов сварных, детская горка пластик, детские лестницы, детские качели, детская карусель
- **На территории высажены 286 хвойных деревьев** высотой более 20 метров.
- **По территории проложены** Инженерные коммуникации.

Развлечения:

- пруды с возможностью катания на лодках и катамаранах.
- около 3 км прогулочной и велосипедной зоны с круглосуточным освещением и скамейками для отдыха, прокат спортивного инвентаря, рикш.
- спортивные площадки для игр, оборудованные всем необходимым инвентарем, трассы для катания на всем, у чего есть колеса, прогулок и бега.



Для детей:

- большой детский городок с батутом, большими лего и другими развлечениями для детей, анимация в детском центре и на свежем воздухе, развивающие занятия и квесты, творческие мастерские и спортивно-развлекательные шоу, школа моделей и театральная студия, детское меню.

Размещение:

- коттеджи от 2 до 16 человек с индивидуальными беседками и мангалами, всей необходимой посудой для самостоятельного приготовления пищи, бытовой техникой, высокоскоростным

бесплатным WiFi как в вашем коттедже так и на всей территории отеля. Предоставляются прачечная, автомойка и охраняемая стоянка.